



ПРАВИТЕЛЬСТВО МОСКОВСКОЙ ОБЛАСТИ
МИНИСТЕРСТВО СТРОИТЕЛЬНОГО КОМПЛЕКСА МОСКОВСКОЙ ОБЛАСТИ

Общество с ограниченной ответственностью
«Балашиха-Сити»

143919, Московская область, г. Балашиха, ул.
Свердлова, д.1а, помещение 218

РАЗРЕШЕНИЕ
на ввод объекта в эксплуатацию

Дата 03.11.2015

№ RU50-37-2503-2015

Министерство строительного комплекса Московской области в соответствии со статьей 55 Градостроительного кодекса Российской Федерации разрешает ввод в эксплуатацию построенного, реконструированного объекта капитального строительства; линейного объекта; объекта капитального строительства, входящего в состав линейного объекта; завершенного работами по сохранению объекта культурного наследия, при которых затрагивались конструктивные и другие характеристики надежности и безопасности объекта,

Здание жилого дома корпус №12

(наименование объекта (этапа) капитального строительства)

в соответствии с проектной документацией, кадастровый номер объекта)

расположенного по адресу:

(адрес объекта капитального строительства в соответствии с государственным адресным

реестром с указанием реквизитов документов о присвоении, об изменении адреса)

на земельном участке (земельных участках) с кадастровым номером 50:15:011212:16

строительный адрес: **Московская область, г. Балашиха, Западная коммунальная зона, 18-й км автодороги М-7 «Волга», микрорайон №1**

В отношении объекта капитального строительства выдано разрешение на строительство № RU 50315000-2, дата выдачи 09.01.2013, орган, выдавший

разрешение на строительство: Администрация городского округа Балашиха
Московской области

II. Сведения об объекте капитального строительства

Наименование показателя	Единица измерения	По проекту	Фактически
I. Общие показатели вводимого в эксплуатацию объекта			
Строительный объем – всего	куб. м	270497,6	270497,6
в том числе надземной части	куб. м	261586,3	261586,3
Общая площадь	кв. м	77788,5	77788,5
Площадь нежилых помещений	кв. м	-	-
Площадь встроенно-присоединенных помещений	кв. м	616,7	616,7
Количество зданий, сооружений	шт.	1	1

2. Объекты непромышленного назначения

2.1. Нежилые объекты

(объекты здравоохранения, образования, культуры, отдыха, спорта и т.д.)

Количество мест		-	-
Количество помещений		-	-
Вместимость		-	-
Количество этажей		-	-
в том числе подземных		-	-
Сети и системы инженерно-технического обеспечения		-	-
Лифты	шт.	-	-
Эскалаторы	шт.	-	-
Инвалидные подъемники	шт.	-	-

Инвалидные подъемники	шт.	-	-
Материалы фундаментов		-	-
Материалы стен		-	-
Материалы перекрытий		-	-
Материалы кровли		-	-
Иные показатели		-	-

2.2. Объекты жилищного фонда

Общая площадь жилых помещений (за исключением балконов, лоджий, веранд и террас)	кв. м	56302,2	56302,2
Общая площадь нежилых помещений, в том числе площадь общего имущества в многоквартирном доме	кв. м	-	-
Количество этажей	шт.	25	25
в том числе подземных			
Количество секций	секций	9	9
Количество квартир/общая площадь, всего	шт./кв. м	983/58620,6	983/58620,6
в том числе:			
1-комнатные	шт./кв. м	513/23796,5	513/23796,5
2-комнатные	шт./кв. м	344/23311,9	344/23311,9
3-комнатные	шт./кв. м	126/11512,2	126/11512,2
4-комнатные	шт./кв. м	-	-
более чем 4-комнатные	шт./кв. м	-	-
Общая площадь жилых помещений (с учетом балконов, лоджий, веранд и террас)	кв. м	58620,6	58620,6
Сети и системы инженерно-технического обеспечения		-	-
Лифты	шт.	-	-
Эскалаторы	шт.	-	-

Инвалидные подъемники	шт.	-	-
Материалы фундаментов		мон.железобетон	мон.железобетон
Материалы стен		мон.железобетон, блоки	мон.железобетон, блоки
Материалы перекрытий		мон.железобетон	мон.железобетон
Материалы кровли		мон.ж/б, рулонная, техноласт ЭПП	мон.ж/б, рулонная, техноласт ЭПП
Иные показатели		-	-

3. Объекты производственного назначения

Наименование объекта капитального строительства в соответствии с проектной документацией:

Тип объекта			
Мощность		-	-
Производительность		-	-
Сети и системы инженерно-технического обеспечения		-	-
Лифты	шт.	-	-
Эскалаторы	шт.	-	-
Инвалидные подъемники	шт.	-	-
Материалы фундаментов		-	-
Материалы стен		-	-
Материалы перекрытий		-	-
Материалы кровли		-	-
Иные показатели:		-	-
Количество этажей		-	-

4. Линейные объекты

Категория (класс)		-	-
Протяженность	п.м.	-	-
Мощность (пропускная способность, грузооборот, интенсивность движения)		-	-

Диаметры и количество трубопроводов, характеристики материалов труб		-	-
Тип (КЛ, ВЛ, КВЛ), уровень напряжения линий электропередачи		-	-
Перечень конструктивных элементов, оказывающих влияние на безопасность		-	-
Иные показатели			

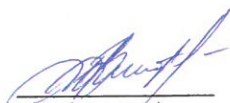
5. Соответствие требованиям энергетической эффективности и требованиям оснащенности приборами учета используемых энергетических ресурсов

Класс энергоэффективности здания		-	-
Удельный расход тепловой энергии на 1 кв. м площади	кВт·ч/м ²	-	-
Материалы утепления наружных ограждающих конструкций		-	-
Заполнение световых проемов		-	-

Разрешение на ввод объекта в эксплуатацию недействительно без технического плана кадастрового инженера – **Мироновой Марии Игоревны**, № аттестата 77-13-24 технический план от 24 сентября 2015г.

**Первый заместитель
министра
строительного
комплекса**

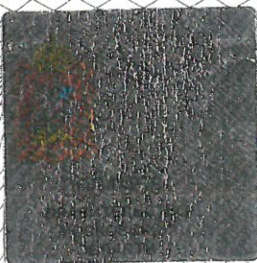
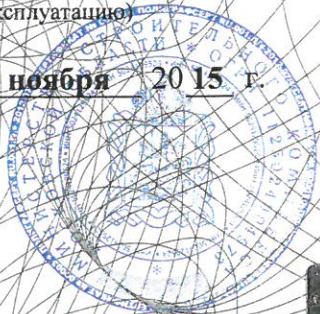
(должность уполномоченного
сотрудника органа,
осуществляющего выдачу
разрешения на ввод объекта
в эксплуатацию)


(подпись)

В.Г. Сомов
(расшифровка подписи)

“ 03 ” ноября 2015 г.

М.П.



Министерство строительного комплекса
Московской области

Московская область, г. Красногорск,
бульвар Строителей, д. 4, корп. 1

Глав. специалист / 03.11.2015

Должность

Дата

РУДНЕВА О.Б.

Ф.И.О.

подпись

