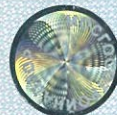




ПРАВИТЕЛЬСТВО МОСКВЫ
КОМИТЕТ ГОСУДАРСТВЕННОГО СТРОИТЕЛЬНОГО НАДЗОРА
ГОРОДА МОСКВЫ
(МОСГОССТРОЙНАДЗОР)



ул. Брянская, д. 9. Москва, 121059; телефон: (499) 240-03-12, факс: (499) 240-20-12; e-mail: stroinadzor@mos.ru,
<http://www.stroinadzor.mos.ru>, ОКПО 40150382, ОГРН 1067746784390, ИНН/КПП 7730544207/773001001

Кому Открытое акционерное общество "Завод
железобетонных изделий-5"

(наименование застройщика (фамилия, имя, отчество – для граждан,

ИНН 7722059768, ОГРН 1027700309735

полное наименование организации – для юридических лиц),

Дело № 29529

109316, Москва, ул. Мельникова, д.3

его почтовый индекс и адрес)

**РАЗРЕШЕНИЕ
НА ВВОД ОБЪЕКТА В ЭКСПЛУАТАЦИЮ**

№ RU77223000-005157

1. Комитет государственного строительного надзора города Москвы, руководствуясь статьей 55 Градостроительного кодекса Российской Федерации, разрешает ввод в эксплуатацию построенного объекта капитального строительства:

общественно-жилой комплекс (1-я очередь строительства, 1-й пусковой

(наименование объекта капитального строительства в соответствии

комплекс)

с проектной документацией)

расположенного по адресу: 109316, Москва, ул. Мельникова, д.3, корп.5,

(полный адрес объекта капитального строительства с указанием субъекта

корп.6

Российской Федерации, административного района и т.д. или строительный адрес)

строительный адрес: Москва, ЮВАО, район Южнопортовый,

улица Мельникова, вл. 3, корп.1,2

1. Сведения об объекте капитального строительства

Наименование показателя	Единица измерения	По проекту	Фактически
I. Общие показатели вводимого в эксплуатацию объекта			
Строительный объем - всего	куб.м	108041,1	115975,0
в том числе надземной части	куб.м	102046,5	109771,0
Общая площадь	кв.м	35903,3	33696,8
Площадь встроено-пристроенных помещений	кв.м	-	-
Количество зданий	штук	2	2
II. Нежилые объекты			
Объекты непромышленного назначения (школы, больницы, детские сады, объекты культуры, спорта и т. д.)			
Количество мест		-	-
Количество посещений		-	-
Вместимость		-	-
Объекты производственного назначения			
Мощность	-	-	-
Производительность	-	-	-
Протяженность	-	-	-
Материалы фундаментов		-	-
Материалы стен		-	-
Материалы перекрытий		-	-
Материалы кровли		-	-
III. Объекты жилищного строительства			
Общая площадь жилых помещений (за исключением балконов, лоджий, веранд и террас)	кв.м	22996,9	22926,4
Количество этажей	штук	19-20+ 1 подз.	19-20+1 подз.
Количество секций	секций	4	4
Количество квартир - всего	штук/ кв.м	316/22996,9	316/22926,4
в том числе:			
1-комнатные	штук/ кв.м	72/3373,4	72/3322,1
2-комнатные	штук/ кв.м	140/9772,2	140/9723,2
3-комнатные	штук/ кв.м	104/9851,3	104/9881,1
4-комнатные	штук/ кв.м	-	-

РВН0014032

Продолжение разрешения на ввод объекта в эксплуатацию № RU77223000-005157

более чем 4-комнатные	штук/ кв.м	-	-
Общая площадь жилых помещений (с учетом балконов, лоджий, веранд и террас)	кв.м	23967,6	23897,1
Материалы фундаментов		ж/б монолит	ж/б монолит
Материалы стен		монолитный железобетон	монолитный железобетон
Материалы перекрытий		железобетонный монолит	железобетонный монолит
Материалы кровли		рулонная, многослойная	рулонная, многослойная
Нежилые помещения без конкретной технологии общая площадь	кв.м	1399,01	1259,6
Нежилые помещения, не вошедшие в общую площадь здания	кв.м	6700,0	6609,3
Теплоснабжение: тр. ст. в ППУ изоляции 2Д=325х7 в полупрох. ж/б канале 2Д=159х5 в непрох. ж/б канале (ввод)	п.м	158,68	158,68
	п.м	8,72	8,72
Водоснабжение: тр. ВЧШГ Д=250 тр. ВЧШГ 2Д=100 ввод	п.м	277,85	277,85
	п.м	14,05	14,05
Канализация: тр. ВЧШГ Д=200	п.м	132,5	132,5
Водосток: тр. ВЧШГ Д=200 тр. Pragma Д=500*569	п.м	45,95	45,95
	п.м	97,2	97,2
Электроснабжение:	п.м	по договору технолог. присоединения	по договору технол. присоединения
Телефонизация:	п.м	по договору присоединения	по договору присоединения
Радиофикация: провод БСМ-1 Д=3 мм кабель МРМПЭ2/1,2	п.м	886,0	886,0
	п.м	65,0	65,0
Общая площадь жилых помещений (за исключением балконов, лоджий) Адрес: ул. Москва, ул. Мельникова, д. 3, корп.5 (ул. Мельникова, вл. 3, корп.1 Количество секций Количество квартир в том числе	кв.м	11450,0	11454,4
	шт./ кв.м	2	2
1-комн.	кв.м	158/11450,0	158/11454,4
2-комнат.	кв.м	36/1680,0	36/1668,4
3-комнат.	кв.м	70/4890,0	70/4865,6
Общая площадь жилых помещений (с учетом балконов и лоджий)	кв.м	52/4880	52/4290,4
Площадь нежилых помещений, не вошедших в общую площадь здания	кв.м	11935	11939,2
Помещения без конкретной технологии	кв.м	3395,4	3383,4
	кв.м	709,5	635,0
Общая площадь жилых помещений (за исключением балконов, лоджий) Адрес: ул. Мельникова, д. 3, корп.6 (ул. Мельникова, вл.3, корп.2 Количество секций	кв.м	11441,0	11472,0
		2	2

Продолжение разрешения на ввод объекта в эксплуатацию № RU77223000-005157

Количество квартир	шт/кв.м	158/11441,0	158/11472,0
в том числе			
1-комн	кв.м	36/1693,4	1653,7
2-комн.	кв.м	70/4882,2	4857,6
3-комнат.	кв.м	52/4865,4	52/4960,7
Общая площадь жилых помещений (с учетом балконов и лоджий)	кв.м	12032,6	11957,9
Площадь нежилых помещений, не вошедших в общую площадь здания	кв.м	3304,6	3325,9
Помещения без конкретной технологии	кв.м	689,5	624,6

IV. Стоимость строительства

Стоимость строительства объекта – всего:	тыс. рублей	-	-
в том числе строительно-монтажных работ	тыс. рублей	-	-

V. Соответствие требованиям энергетической эффективности и требованиям оснащенности приборами учета используемых энергетических ресурсов

Класс энергоэффективности здания		В (высокий)	В (высокий)
Удельный расход тепловой энергии на 1 кв.м площади	кВт*ч/м2	71,4-75,5	71,4-75,5
Материалы утепления наружных ограждающих конструкций		минераловатн. плиты толщ. 150 мм	минераловатн. плиты толщ. 150 мм
Заполнение световых проемов		2-х камерные стеклопакеты в ПВХ переплетах	2-х камерные стеклопакеты в ПВХ переплетах

Заместитель председателя



А.Н. Кравчук

« 30 » сентября 20 13 г.



PBN0014032