



6459

ПРАВИТЕЛЬСТВО МОСКОВСКОЙ ОБЛАСТИ
МИНИСТЕРСТВО СТРОИТЕЛЬНОГО КОМПЛЕКСА МОСКОВСКОЙ ОБЛАСТИ

Общество с ограниченной
ответственностью

«Гранель»

141068, Московская область,
г. Королев, ул. Сакко и Ванцетти, д. 9,
пом. I, комн. 4

**РАЗРЕШЕНИЕ
на строительство**

Дата “ 23 “ июля 2015 г.

№ RU50-16-1405-2015

Министерство строительного комплекса Московской области в соответствии со статьей 51 Градостроительного кодекса Российской Федерации разрешает:

1	Строительство объекта капитального строительства	<input checked="" type="checkbox"/>
	Реконструкцию объекта капитального строительства	
	Работы по сохранению объекта культурного наследия, затрагивающие конструктивные и другие характеристики надежности и безопасности такого объекта	
	Строительство линейного объекта (объекта капитального строительства, входящего в состав линейного объекта)	
	Реконструкцию линейного объекта (объекта капитального строительства, входящего в состав линейного объекта)	
2	Наименование объекта капитального строительства (этапа) в соответствии с проектной документацией	Комплексная многоэтажная и среднеэтажная жилая застройка с объектами социальной и инженерной инфраструктуры. 1 – й этап строительства. Жилой дом № 14
	Наименование организации, выдавшей положительное заключение экспертизы проектной документации, и в случаях,	ООО «ЭксперПроектСервис»

	предусмотренных законодательством Российской Федерации, реквизиты приказа об утверждении положительного заключения государственной экологической экспертизы	
	Регистрационный номер и дата выдачи положительного заключения экспертизы проектной документации и в случаях, предусмотренных законодательством Российской Федерации, реквизиты приказа об утверждении положительного заключения государственной экологической экспертизы	№ 4-1-1-0074-15 от 08.05.2015г.
3	Кадастровый номер земельного участка (земельных участков), в пределах которого (которых) расположен или планируется расположение объекта капитального строительства	50:12:0090221:1309
	Номер кадастрового квартала (кадастровых кварталов), в пределах которого (которых) расположен или планируется расположение объекта капитального строительства	
	Кадастровый номер реконструируемого объекта капитального строительства	
3.1	Сведения о градостроительном плане земельного участка	от 29.12.2014г. № RU50501102-1167 утвержден администрацией городского поселения Мытищи Мытищинского муниципального района Московской области
3.2	Сведения о проекте планировки и проекте межевания территории	
3.3	Сведения о проектной документации объекта капитального строительства, планируемого к строительству, реконструкции, проведению работ сохранения объекта культурного наследия, при которых затрагиваются конструктивные и другие характеристики надежности и безопасности объекта	ООО «УК Апофема» № 21.003.01 от 2015г.

4 Краткие проектные характеристики для строительства, реконструкции объекта капитального строительства, объекта культурного наследия, если при проведении работ по сохранению объекта культурного наследия затрагиваются конструктивные и другие характеристики надежности и безопасности такого объекта: **общая площадь – 26522,30 кв. м.; общая площадь квартир – 16036,82 кв. м.; площадь квартир без учета летних помещений – 15371,30 кв. м.; жилая площадь – 8291,43 кв. м.; площадь нежилых помещений – 1226,61 кв. м.; площадь застройки – 4126,65 кв. м.; строительный объем – 87521,90 куб. м., в т. ч. подземный – 12488,80 куб. м.; количество этажей – 7 эт., в том числе один подземный технический этаж; количество квартир – 349 шт., в том числе однокомнатных – 189 шт.; двухкомнатных – 142 шт., трехкомнатных – 18 шт.; площадь земельного участка – 6,5889 га.**

Наименование объекта капитального строительства, входящего в состав имущественного комплекса, в соответствии с проектной документацией:

Общая площадь (кв. м):		Площадь участка (кв. м):	
Объем (куб. м):		в том числе подземной части (куб. м):	
Количество этажей (шт.):		Высота (м):	
Количество подземных этажей (шт.):		Вместимость (чел.):	
Площадь застройки (кв. м):			
Иные показатели			

5 Адрес (местоположение) объекта **Московская область, Мытищинский район, городское поселение Мытищи, восточнее д. Погорелки**

6 Краткие проектные характеристики линейного объекта

Категория: (класс)	
Протяженность:	
Мощность (пропускная способность, грузооборот, интенсивность движения):	
Тип (КЛ, ВЛ, КВЛ), уровень напряжения линий электропередачи	
Перечень конструктивных элементов, оказывающих влияние на безопасность:	

Иные показатели:

Срок действия настоящего разрешения – до “ 23 ” сентября 20 18 г. в соответствии с проектом организации строительства № 21.003.01 – ПОС.ТЧ от 2015г.

Заместитель министра
(должность уполномоченного лица органа, осуществляющего выдачу разрешения на строительство)


(подпись)

А.Л. Моносов
(расшифровка подписи)

“ 23 ” июля 20 15 г.

М.П.



Действие настоящего разрешения продлено до _____ 20 ____ г.

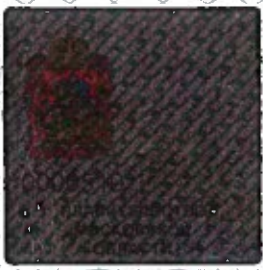
(должность уполномоченного лица органа, осуществляющего выдачу разрешения на строительство)

(подпись)

(расшифровка подписи)

“ ____ ” _____ 20 ____ г.

М.П.



Министерство
строительного комплекса
Московской области

Принято на № 1
Министер. во ст. итального комплекса
М.П. Е.А. М.С.К. ой области

Ульянов, С.А. Д. 4. корп. 1



№ 1
Подпись
Дата 23.07.13

подпись