



ПРАВИТЕЛЬСТВО МОСКОВСКОЙ ОБЛАСТИ

МИНИСТЕРСТВО СТРОИТЕЛЬНОГО КОМПЛЕКСА МОСКОВСКОЙ ОБЛАСТИ

Кому **Общество с ограниченной**

(наименование застройщика)

ответственностью

(фамилия, имя, отчество – для граждан,

«Главстрой-СПб»

полное наименование организации – для

199034, Россия, г. Санкт-Петербург,

юридических лиц), его почтовый индекс

наб. Лейтенанта Шмидта, д. 5/16

и адрес, адрес электронной почты)

**РАЗРЕШЕНИЕ
на строительство**

Дата **“ 01 “ декабря 2016 г.**

№ **RU50-37-6637-2016**

Взамен ранее выданного Министерством строительного комплекса разрешения на строительство от 09.09.2016 №RU50-43-5999-2016.

Министерство строительного комплекса Московской области в соответствии со статьей 51 Градостроительного кодекса Российской Федерации разрешает:

1	Строительство объекта капитального строительства	✓
	Реконструкцию объекта капитального строительства	-
	Работы по сохранению объекта культурного наследия, затрагивающие конструктивные и другие характеристики надежности и безопасности такого объекта	-
	Строительство линейного объекта (объекта капитального строительства, входящего в состав линейного объекта)	-
	Реконструкцию линейного объекта (объекта капитального строительства, входящего в состав линейного объекта)	-
2	Наименование объекта капитального строительства (этапа) в соответствии с проектной документацией	«8-ми секционный жилой дом № К1 переменной (6-9-12-15) этажности по адресу: Московская область, г. Железнодорожный, мкр. Саввино»
	Наименование организации, выдавшей положительное заключение	Государственное автономное учреждение
	выдавшей экспертизы	

	проектной документации, и в случаях, предусмотренных законодательством Российской Федерации, реквизиты приказа об утверждении положительного заключения государственной экологической экспертизы	Московской области «Московская областная государственная экспертиза»
	Регистрационный номер и дата выдачи положительного заключения экспертизы проектной документации и в случаях, предусмотренных законодательством Российской Федерации, реквизиты приказа об утверждении положительного заключения государственной экологической экспертизы	№50-1-1-2-1088-16 от 21.11.2016 г. (корректировка) №50-1-1-3-0172-16 от 09.03.2016 г.
3	Кадастровый номер земельного участка (земельных участков), в пределах которого (которых) расположен или планируется расположение объекта капитального строительства	50:50:0040211:9
	Номер кадастрового квартала (кадастровых кварталов), в пределах которого (которых) расположен или планируется расположение объекта капитального строительства	50:50:0040211
	Кадастровый номер реконструируемого объекта капитального строительства	-
3.1	Сведения о градостроительном плане земельного участка	RU50315000-MSK002777 утвержден распоряжением Министерства строительного комплекса Московской области №Г37/160 от 26.01.2016
3.2	Сведения о проекте планировки и проекте межевания территории	утвержден постановлением Администрации городского округа Железнодорожный Московской области от 15.01.2014 г. №17
3.3	Сведения о проектной документации объекта капитального строительства, планируемого к строительству, реконструкции, проведению работ сохранения объекта культурного наследия, при которых затрагиваются конструктивные и другие характеристики надежности и безопасности объекта	ООО «Проект Групп»
4	Краткие проектные характеристики для строительства, реконструкции объекта капитального строительства, объекта культурного наследия, если при проведении работ по сохранению объекта культурного наследия затрагиваются конструктивные и другие характеристики надежности и безопасности такого объекта:	
	Наименование объекта капитального строительства, входящего в состав имущественного комплекса, в соответствии с проектной документацией:	
	Общая площадь (кв. м):	24472,00
	Площадь участка, кв. м.	365000,00

Объем (куб. м):	99758,00	в том числе подземной части (куб. м):	9549,00
Количество этажей (шт.):	7-10-13-16	Высота (м):	51,08
Количество подземных этажей (шт.):	1	Вместимость (чел.):	-
Площадь застройки (кв. м):	2918,00		
в том числе:			
- жилого дома;	2893,00		
- ТП	25,00		
Иные показатели:	<p>количество секций (шт.) – 8; общая площадь квартир (кв. м.) – 18204,00; количество квартир (шт.) – 429, в том числе: - однокомнатных – 268, - двухкомнатных - 139 - трехкомнатных – 22; общая площадь помещений офисов (кв. м.) – 1027,00; включая инженерно-техническое обеспечение объекта капитального строительства</p>		
5	Адрес (местоположение) объекта	месторасположение установлено относительно ориентира, расположенного за пределами участка, ориентир дом, участок находится примерно в 50 м от ориентира по направлению на северо-восток, почтовый адрес ориентира: Московская область, г. Железнодорожный, ул. Загородная, дом 102	
6	Краткие проектные характеристики линейного объекта		
	Категория: (класс)	-	
	Протяженность (п.м.):	-	
	Проектная мощность (м ³ /ч):	-	
	Тип (КЛ, ВЛ, КВЛ), уровень напряжения линий электропередачи	-	
	Перечень конструктивных элементов, оказывающих влияние на безопасность:	-	
	Иные показатели:	-	

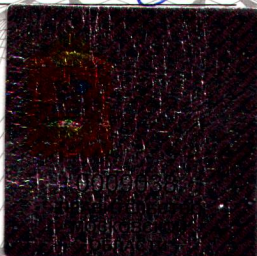
Срок действия настоящего разрешения – до “ 16 ” марта 2018 г. в соответствии с проектной документацией - Раздел 6 «Проект организации строительства». 238-1-ПОС1

**Заместитель министра
строительного комплекса
Московской области**
(должность уполномоченного
лица органа, осуществляющего
выдачу разрешения на строительство)

Е.В. Соколова
(расшифровка подписи)

“ 01 ” декабря 2016 г.

М.П.



Действие настоящего разрешения
продлено до “ _____ ” _____ 20__ г.

(должность уполномоченного
лица органа, осуществляющего
выдачу разрешения на
строительство)

(подпись)

(расшифровка подписи)