



17364

ПРАВИТЕЛЬСТВО МОСКОВСКОЙ ОБЛАСТИ
МИНИСТЕРСТВО СТРОИТЕЛЬНОГО КОМПЛЕКСА МОСКОВСКОЙ ОБЛАСТИ

Общество с ограниченной ответственностью

«ТомСтрой»

140090 Московская область, г. Дзержинский,

ул. Лермонтова, д.42

**РАЗРЕШЕНИЕ
на строительство**

Дата **08.04.2016**

№ **RU50-14-4630-2016**

Министерство строительного комплекса Московской области в соответствии со статьей 51 Градостроительного кодекса Российской Федерации разрешает:

1	Строительство объекта капитального строительства	V
	Реконструкцию объекта капитального строительства	
	Работы по сохранению объекта культурного наследия, затрагивающие конструктивные и другие характеристики надежности и безопасности такого объекта	
	Строительство линейного объекта (объекта капитального строительства, входящего в состав линейного объекта)	
	Реконструкцию линейного объекта (объекта капитального строительства, входящего в состав линейного объекта)	

2	Наименование объекта капитального строительства (этапа) в соответствии с проектной документацией	Комплексная жилая застройка площадью 56,6 га, расположенная по адресу: Московская область, Люберецкий район, г.п. Томилино. Первая очередь строительства. Жилой дом №8
	Наименование организации, выдавшей положительное заключение экспертизы проектной документации, и в случаях, предусмотренных законодательством Российской Федерации, реквизиты приказа об утверждении положительного заключения государственной экологической экспертизы	ООО «Элитэксперт 2015»
	Регистрационный номер и дата выдачи положительного заключения экспертизы проектной документации и в случаях, предусмотренных законодательством Российской Федерации, реквизиты приказа об утверждении положительного заключения государственной экологической экспертизы	от 28.03.2016 № 4-1-1-0002-16
3	Кадастровый номер земельного участка (земельных участков), в пределах которого (которых) расположен или планируется расположение объекта капитального строительства	50:22:0040306:94
	Номер кадастрового квартала (кадастровых кварталов), в пределах которого (которых) расположен или планируется расположение объекта капитального строительства	50:22:0040306
	Кадастровый номер реконструируемого объекта капитального строительства	-
3.1	Сведения о градостроительном плане земельного участка	ГПЗУ №RU50513101-GPU002113 утвержден постановлением Администрации муниципального образования городского поселения Томилино Люберецкого района Московской области от 01.08.2013 № 307-ПА
3.2	Сведения о проекте планировки и проекте межевания территории	
3.3	Сведения о проектной документации объекта капитального строительства, планируемого к строительству, реконструкции, проведению работ сохранения объекта культурного	ООО «ПроектСервис»

	наследия, при которых затрагиваются конструктивные и другие характеристики надежности и безопасности объекта		
4	Краткие проектные характеристики для строительства, реконструкции объекта капитального строительства, объекта культурного наследия, если при проведении работ по сохранению объекта культурного наследия затрагиваются конструктивные и другие характеристики надежности и безопасности такого объекта:		
	Наименование объекта капитального строительства, входящего в состав имущественного комплекса, в соответствии с проектной документацией: Жилой дом №8		
	Общая площадь (кв. м)	8734,32	Площадь участка (кв. м): 239200,0
	Объем (куб. м)	47591,54	в том числе подземной части (куб.м):
	Количество этажей (шт.):	8	Высота (м): 28,800
	Количество подземных этажей (шт.):	4	Вместимость (чел.): -
	Площадь застройки (кв. м):	2499,83	
	Иные показатели	Количество секций-1; Общая площадь квартир с учетом балконов – 6280,5 кв. м; Количество квартир – 120 в том числе: 1-комнатные -72 шт, 3-комнатные – 48шт; Магазин непродовольственных товаров общей площадью- 894,37 кв.м; Магазин продовольственных товаров общей площадью 876,8 кв.м; Парикмахерская общей площадью – 93,32 кв.м; Цветочный магазин общей площадью – 110,67 кв.м; Включая инженерно-техническое обеспечение.	
5	Адрес (местоположение) объекта		Московская область, Люберецкий район, г.п. Томилино. Первая очередь строительства. Жилой дом №8
6	Краткие проектные характеристики линейного объекта		
	Категория: (класс)		-
	Протяженность:		-
	Мощность (пропускная способность, грузооборот, интенсивность движения):		-

Тип (КЛ, ВЛ, КВЛ), уровень напряжения линий электропередачи	-
Перечень конструктивных элементов, оказывающих влияние на безопасность:	-
Иные показатели:	-

Срок действия настоящего разрешения – до “ 08 ” февраля 2017 г. в соответствии с Проектом организации строительства 283-01-08-ПОС

**Заместитель министра
строительного комплекса
Московской области**

(должность уполномоченного
лица органа, осуществляющего
выдачу разрешения на
строительство)



(подпись)

Е. В. Соколова

(расшифровка подписи)

“ 08 ” апреля 2016 г.



Действие настоящего разрешения

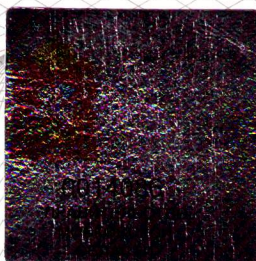
продлено до “ _____ ” _____ 20 ____ г.

(должность уполномоченного
лица органа, осуществляющего
выдачу разрешения на
строительство)

(подпись)

(расшифровка подписи)

“ ” 20 г. М.П.



Руководствуясь статьей 51 Градостроительного кодекса Российской Федерации, учитывая обращение №20вх-33895 от 20.04.2016 ООО «ТомСтрой», внести изменения в разрешение на строительство №RU50-14-4630-2016 от 08.04.2016, выданное Министерством строительного комплекса Московской области:

- пункт 4 изложить в следующей редакции:

4	Краткие проектные характеристики для строительства, реконструкции объекта капитального строительства, объекта культурного наследия, если при проведении работ по сохранению объекта культурного наследия затрагиваются конструктивные и другие характеристики надежности и безопасности такого объекта:		
Наименование объекта капитального строительства, входящего в состав имущественного комплекса, в соответствии с проектной документацией: Жилой дом №8			
Общая площадь (кв. м)	8734,32	Площадь участка (кв. м):	239200,0
Объем (куб. м)	47591,54 +	в том числе подземной части (куб.м):	
Количество этажей (шт.):	8 +	Высота (м):	28,800
Количество подземных этажей (шт.):	1	Вместимость (чел.):	-
Площадь застройки (кв. м):	2499,83		
Иные показатели	Количество секций-4шт; + Общая площадь квартир с учетом балконов – 6280,5 кв. м; + Количество квартир – 120 + в том числе: 1-комнатные -72 шт, 3-комнатные – 48шт; + Магазин непродовольственных товаров общей площадью- 894,37 кв.м; + Магазин продовольственных товаров общей площадью 876,8 кв.м; + Парикмахерская общей площадью – 93,32 кв.м; + Цветочный магазин общей площадью – 110,67 кв.м; + Включая инженерно-техническое обеспечение.		

**Заместитель министра
строительного
комплекса МО**

(должность уполномоченного
лица органа, осуществляющего
выдачу разрешения на
строительство)


(подпись)

Е.В. Соколова
(расшифровка подписи)

“ 22 ” апреля 20 16 г.

Действие настоящего разрешения
продлено до "08" августа 2017 г.

Заместитель министра
строительного комитета
Московской области

(должность уполномоченного
лица органа, осуществляющего
выдачу разрешения на
строительство)

[Handwritten signature]

(подпись)

[Handwritten signature]

(расшифровка подписи)

"26" января 2017 г.

М.П.



Министерство строительного комплекса
Московской области
Московская область, г. Красногорск,
бульвар Строителей, д. 4, корп. 1

Главный специалист
Должность

26.01.2017
Дата

Боштырев Максим Павлович
ФИО


Подпись