



ПРАВИТЕЛЬСТВО МОСКОВСКОЙ ОБЛАСТИ
МИНИСТЕРСТВО СТРОИТЕЛЬНОГО КОМПЛЕКСА МОСКОВСКОЙ ОБЛАСТИ

Кому: **Обществу с ограниченной
ответственностью**

(наименование застройщика)

«Отрада Девелопмент»

(фамилия, имя, отчество – для граждан,
143442, Московская область,

полное наименование организации – для
Красногорский район, п/о Отрадное,

юридических лиц), его почтовый индекс
территория ООО «Конкур клуб

«Отрадное», стр. 36

и адрес, адрес электронной почты)

**РАЗРЕШЕНИЕ
на ввод объекта в эксплуатацию**

Дата **25.12.2015**

№ **RU50-10-3473-2015**

I. Министерство строительного комплекса Московской области

(наименование уполномоченного федерального органа исполнительной власти, или

органа исполнительной власти субъекта Российской Федерации, или органа местного самоуправления,

осуществляющих выдачу разрешения на ввод объекта в эксплуатацию, Государственная корпорация по атомной энергии
«Росатом»)

в соответствии со статьей 55 Градостроительного кодекса Российской Федерации разрешает ввод в эксплуатацию построенного, реконструированного объекта капитального строительства; линейного объекта; объекта капитального строительства, входящего в состав линейного объекта; завершённого работами по сохранению объекта культурного наследия, при которых затрагивались конструктивные и другие характеристики надежности и безопасности объекта,

Многоквартирный 6-ти этажный 4-х секционный жилой дом (поз.22)

(наименование объекта (этапа))

**в составе многофункционального комплекса с объектами жилищного,
капитального строительства**

общественного и социального назначения.

в соответствии с проектной документацией, кадастровый номер объекта)

расположенного по адресу:

(адрес объекта капитального строительства в соответствии с государственным адресным

реестром с указанием реквизитов документов о присвоении, об изменении адреса)

на земельном участке (земельных участках) с кадастровым номером: **50:11:0020301:1091**

строительный адрес: **Московская область, Красногорский р-н, пос. Отрадное**

В отношении объекта капитального строительства выдано разрешение на строительство,

№ **RU50505302-153/14-12**, дата выдачи **30.12.2014**, орган, выдавший разрешение на Строительство: **Администрация сельского поселения Отраденское Красногорского муниципального района Московской области**

II. Сведения об объекте капитального строительства

Наименование показателя	Единица измерения	По проекту	Фактически
1. Общие показатели вводимого в эксплуатацию объекта			
Строительный объем – всего	куб. м	28 333,98	28 334,0
в том числе надземной части	куб. м	24 256,53	24 256,5
Общая площадь	кв. м	7 376,39	7 086,0
Площадь нежилых помещений	кв. м	-	-
Площадь встроенно-пристроенных помещений	кв. м	-	-
Количество зданий, сооружений	шт.	1	1
2. Объекты непромышленного назначения			
2.1. Нежилые объекты (объекты здравоохранения, образования, культуры, отдыха, спорта и т.д.)			
Количество мест	-	-	-
Количество помещений	-	-	-
Вместимость	-	-	-
Количество этажей	шт.	-	-
в том числе подземных	шт.	-	-
Сети и системы инженерно-технического обеспечения	-	-	-

Лифты	шт.	-	-
Эскалаторы	шт.	-	-
Инвалидные подъемники	шт.	-	-
Инвалидные подъемники	шт.	-	-
Материалы фундаментов		-	-
Материалы стен		-	-
Материалы перекрытий		-	-
Материалы кровли		-	-
Иные показатели		-	-

2.2. Объекты жилищного фонда

Общая площадь жилых помещений (за исключением балконов, лоджий, веранд и террас)	кв. м	-	5 038,2
Общая площадь нежилых помещений, в том числе площадь общего имущества в многоквартирном доме	кв. м кв. м	-	-
Количество этажей	шт.	6	6
в том числе подземных	шт.	1	1
Количество секций	секций	4	4
Количество квартир/общая площадь, всего	шт./кв. м	63	63
в том числе:			
1-комнатные	шт./кв. м	9	9
2-комнатные	шт./кв. м	28	28
3-комнатные	шт./кв. м	28	18
4-комнатные	шт./кв. м	8	8
более чем 4-комнатные	шт./кв. м	-	-
Общая площадь жилых помещений (с учетом балконов, лоджий, веранд и террас)	кв. м	5 341,95	5 368,6
Сети и системы инженерно-технического обеспечения	-	-	-
Лифты	шт.	-	-

Эскалаторы	шт.	-	-
Инвалидные подъемники	шт.	-	-
Материалы фундаментов		монолитный ж/б	монолитный ж/б
Материалы стен		трехслойные стены из керамического камня, утеплителя и облицовочного кирпича	трехслойные стены из керамического камня, утеплителя и облицовочного кирпича
Материалы перекрытий		монолитный ж/б	монолитный ж/б
Материалы кровли		плоская кровля	плоская кровля
Иные показатели		-	-

3. Объекты производственного назначения

Наименование объекта капитального строительства в соответствии с проектной документацией:

Мощность		-	-
Производительность	-	-	-
Сети и системы инженерно-технического обеспечения	-	-	-
Лифты	шт.	-	-
Эскалаторы	шт.	-	-
Инвалидные подъемники	шт.	-	-
Материалы фундаментов	-	-	-
Материалы стен	-	-	-
Материалы перекрытий	-	-	-
Материалы кровли	-	-	-
Иные показатели	-	-	-

4. Линейные объекты

Категория (класс)	-	-	-
Мощность (пропускная способность, грузооборот, интенсивность движения)	-	-	-
Длины и количество кабелей, характеристики	-	-	-

Материалов труб			
Тип (КЛ, ВЛ, КВЛ), уровень напряжения линий электропередачи	-	-	-
Перечень конструктивных элементов, оказывающих влияние на безопасность	-	-	-
Иные показатели	-	-	-
5. Соответствие требованиям энергетической эффективности и требованиям оснащенности приборами учета используемых энергетических ресурсов			
Класс энергоэффективности здания	-	-	-
Удельный расход тепловой энергии на 1 кв. м площади	кВт•ч/м ²	-	-
Материалы утепления наружных ограждающих конструкций	-	-	-
Заполнение световых проемов			

Разрешение на ввод объекта в эксплуатацию недействительно без технического плана: «Жилой дом» от 18.11.2015, выполнил кадастровый инженер Миронова Мария Игоревна, квалификационный аттестат № 77-13-24.

**Первый заместитель министра
строительного комплекса
Московской области**

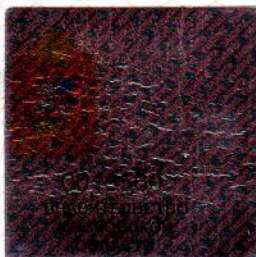
(должность уполномоченного
сотрудника органа,
осуществляющего выдачу
разрешения на ввод объекта в эксплуатацию)


(подпись)

В.Г. Сомов
(расшифровка подписи)

“ 25 ” декабря 20 15 г.

М.П.



Министерство юстиции
Российской Федерации
Федеральное бюро исполнения
судимостей
Москва, Ленинский пр., д. 11, стр. 1
Специальный отдел № 1

ГЛАВЫ, СПЕЦИАЛИСТ
ГАРАНИНА О. Е.

