

КОПИЯ

8631



ПРАВИТЕЛЬСТВО МОСКОВСКОЙ ОБЛАСТИ
МИНИСТЕРСТВО СТРОИТЕЛЬНОГО КОМПЛЕКСА МОСКОВСКОЙ ОБЛАСТИ

Обществу с ограниченной ответственностью

«МАРТИН»

141282 Московская область, г. Ивантеевка, ул.
Толмачева, д. 27

РАЗРЕШЕНИЕ
на ввод объекта в эксплуатацию

Дата 21.09.2015

№ RU50-46-2019-2015

Министерство строительного комплекса Московской области в соответствии со статьей 55 Градостроительного кодекса Российской Федерации разрешает ввод в эксплуатацию построенного, реконструированного объекта капитального строительства; линейного объекта; объекта капитального строительства, входящего в состав линейного объекта; завершенного работами по сохранению объекта культурного наследия, при которых затрагивались конструктивные и другие характеристики надежности и безопасности объекта,

«Жилого дома № 10 (3-ий этап)»

(наименование объекта (этапа))

капитального строительства

в соответствии с проектной документацией, кадастровый номер объекта)

расположенного по адресу:

Московская область, г. Ивантеевка, мкр. Голландский квартал, д. 10

(адрес объекта капитального строительства в соответствии с государственным адресным

реестром с указанием реквизитов документов о присвоении, об изменении адреса)

на земельном участке (земельных участках) с кадастровым номером 50:43:0040102:21

строительный адрес: Московская область, г. Ивантеевка, ул. Бочарова, уч. 50:43:040102:21

г. Ивантеевка

В отношении объекта капитального строительства выдано разрешение на строительство, № RU 50325000-24/14, дата выдачи 13.05.2014, орган, выдавший разрешение на строительство: Администрация г. Ивантеевки Московской области

II. Сведения об объекте капитального строительства

Наименование показателя	Единица измерения	По проекту	Фактически
1. Общие показатели вводимого в эксплуатацию объекта			
Строительный объем – всего	куб. м	6132,62	6108,0
в том числе надземной части	куб. м	5890,4	5881,0
Общая площадь	кв. м	1481.14	1506,6
Площадь нежилых помещений	кв. м	-	-
Площадь встроенно-пристроенных помещений	кв. м	-	-
Количество зданий, сооружений	шт.	1	1
2. Объекты непромышленного назначения			
2.1. Нежилые объекты (объекты здравоохранения, образования, культуры, отдыха, спорта и т.д.)			
Количество мест		-	-
Количество помещений		-	-
Вместимость		-	-
Количество этажей		-	-
в том числе подземных		-	-
Сети и системы инженерно-технического обеспечения		-	-
Лифты	шт.	-	-
Эскалаторы	шт.	-	-
Инвалидные подъемники	шт.	-	-
Инвалидные подъемники	шт.	-	-
Материалы фундаментов		-	-
Материалы стен		-	-

Материалы перекрытий		-	363,4
Материалы кровли		-	-
Иные показатели		-	-
2.2. Объекты жилищного фонда			
Общая площадь жилых помещений (за исключением балконов, лоджий, веранд и террас)	кв. м	1270,33	1337,4
Общая площадь нежилых помещений, в том числе площадь общего имущества в многоквартирном доме	кв. м	-	-
Количество этажей	шт.	4	4
в том числе подземных		-	-
Количество секций	секций	2	2
Количество квартир/общая площадь, всего	шт.	32	32
в том числе:			
1-комнатные	шт.	32	32
2-комнатные	шт./кв. м	-	-
3-комнатные	шт./кв. м	-	-
4-комнатные	шт./кв. м	-	-
более чем 4-комнатные	шт./кв. м	-	-
Общая площадь жилых помещений (с учетом балконов, лоджий, веранд и террас)	кв. м	1270,33	1337,4
Сети и системы инженерно-технического обеспечения		-	-
Лифты	шт.	-	-
Эскалаторы	шт.	-	-
Инвалидные подъемники	шт.	-	-
Материалы фундаментов		Бутонабивные сваи бетонные	Бутонабивные сваи бетонные
Материалы стен		Газосиликатные блоки с облицовкой	Газосиликатные блоки с облицовкой

		керамическим лицевым кирпичом, кирпичные с декоративной штукатуркой Железобетон	керамическим лицевым кирпичом, кирпичные с декоративной штукатуркой Железобетон
Материалы перекрытий			
Материалы кровли		Технониколь	Технониколь
Иные показатели		-	-

3. Объекты производственного назначения

Наименование объекта капитального строительства в соответствии с проектной документацией:

Тип объекта			
Мощность		-	-
Производительность		-	-
Сети и системы инженерно-технического обеспечения		-	-
Лифты	шт.	-	-
Эскалаторы	шт.	-	-
Инвалидные подъемники	шт.	-	-
Материалы фундаментов		-	-
Материалы стен		-	-
Материалы перекрытий		-	-
Материалы кровли		-	-
Иные показатели: Количество этажей		-	-

4. Линейные объекты

Категория (класс)		-	-
Протяженность		-	-
Мощность (пропускная способность, грузооборот, интенсивность движения)		-	-
Диаметры и количество трубопроводов, характеристики материалов труб		-	-

Тип (КЛ, ВЛ, КВЛ), уровень напряжения линий электропередачи		-	-
Перечень конструктивных элементов, оказывающих влияние на безопасность		-	-
Иные показатели ¹²		-	-

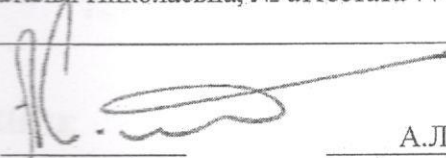
5. Соответствие требованиям энергетической эффективности и требованиям оснащенности приборами учета используемых энергетических ресурсов

Класс энергоэффективности здания		«В», высокий	«В», высокий
Удельный расход тепловой энергии на 1 кв. м площади	кВт•ч/м ²	-	-
Материалы утепления наружных ограждающих конструкций		-	-
Заполнение световых проемов		-	-

Разрешение на ввод объекта в эксплуатацию недействительно без технического плана

кадастровый инженер – Рыкова Наталья Николаевна, № аттестата 77-14-346
технический план от 31.07.2015 г.

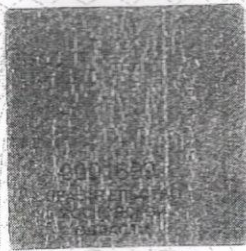
Заместитель министра
(должность уполномоченного
сотрудника органа,
осуществляющего выдачу
разрешения на ввод объекта
в эксплуатацию)


(подпись)

А.Л. Моносов
(расшифровка подписи)

“ 21 ” сентября 2015 г.

М.П.



-теевка

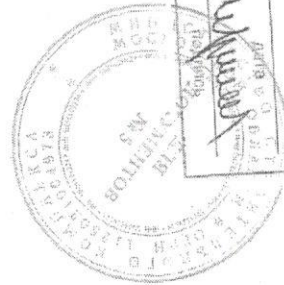
Город Ивантеевка Московской области
Тридцатого сентября две тысячи пятнадцатого года

Я, Самородова Валентина Владимировна, нотариус нотариального округа г. Ивантеевка Московской области, свидетельствую верность этой копии с подлинности документа. В последнем подчисток, приписок, зачеркнутых слов и иных неоглашенных исправлений или каких-либо особенностей нет. Мною, лицу, обратившемуся за совершением нотариального действия, разъяснено, что при свидетельствовании верности копии документа не подтверждается законность содержания документа и соответствие изложенных в нем фактов действительности.

Зарегистрировано в реестре за № 4-2500
Взыскано по тарифу 300 руб.
Нотариус



Министерство стратегического планирования
Московской области
Московская область, г. Красногорск,
бульвар Строителей, д. 4, корп. 1
Зам. начальника 21.09.2015
ОТДЕЛА
Должность
Членцова Л. Г.
ФИО



Прошито и пронумеровано
на 5 (пять) листах
Нотариус

Самородова